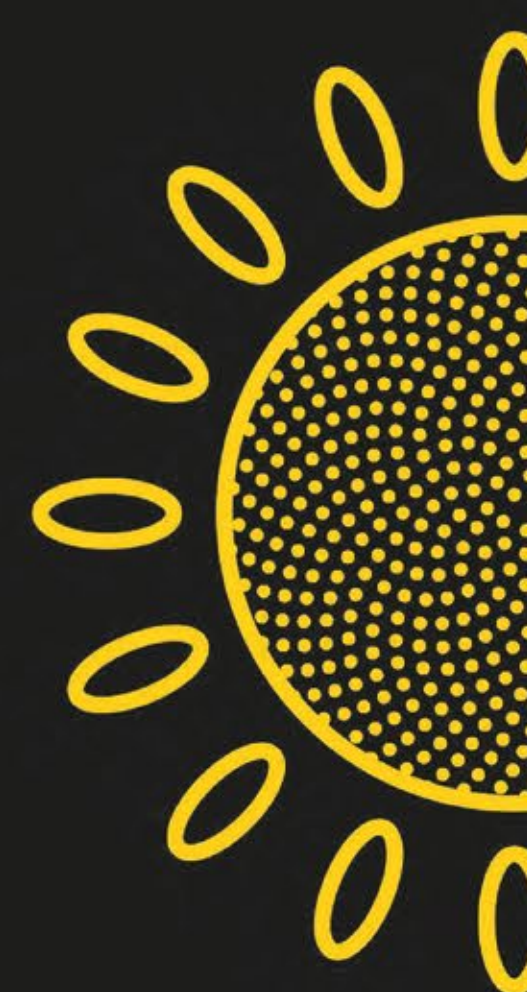


NS1113 CL

El máximo potencial de rendimiento bonificado con gran estabilidad en todas las zonas agroecológicas combinado con el mejor perfil sanitario.
Destacado comportamiento frente a Phomopsis.



POSICIONAMIENTO

RESULTADOS DE ENSAYO A CAMPO

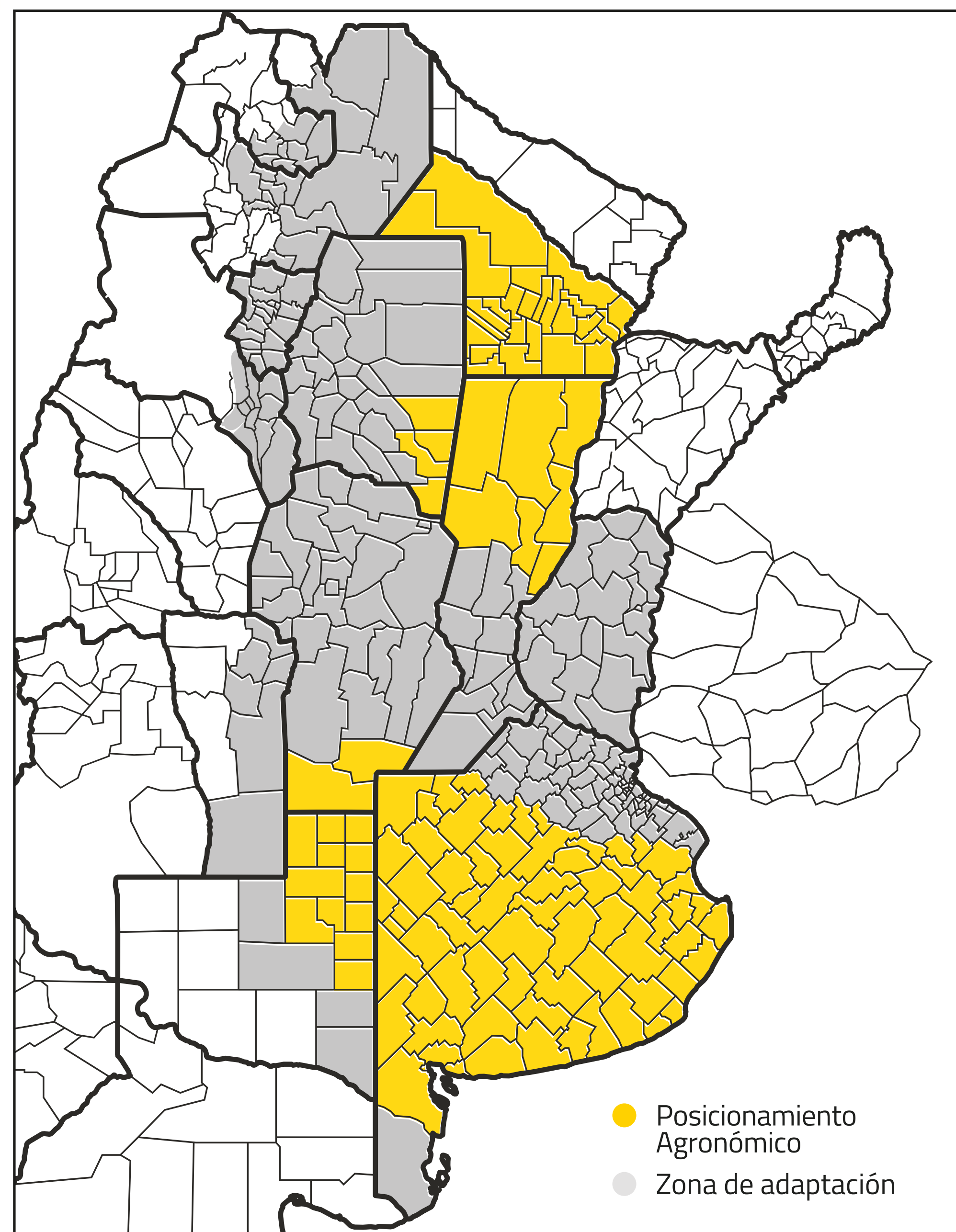


COMPARACIÓN DE RINDE VS INDICE AMBIENTAL

AMBIENTES RECOMENDADOS



1 Los valores informados corresponden a datos promedios obtenidos en los ensayos multi-ambientales llevados a cabo por Nidera Semillas. Dichos valores podrán verse modificados en función de las condiciones climáticas, manejo agronómico, niveles de tecnología aplicada, fecha de siembra utilizada, entre otros.
2 Índice Ambiental (qq/ha): Rendimiento promedio bonificado en qq/ha de los híbridos presentes en los ensayos analizados.
3 P valor: * P < 0,05; ** P < 0,01; DNS: Dif. No significativa



CARACTERIZACIÓN

ACEITE EN GRANO
Muy Alto

CAPÍTULO
Muy decumbente

Tecnología | LINOLEICO-CLEARFIELD

Ciclo | INTERMEDIO-LARGO

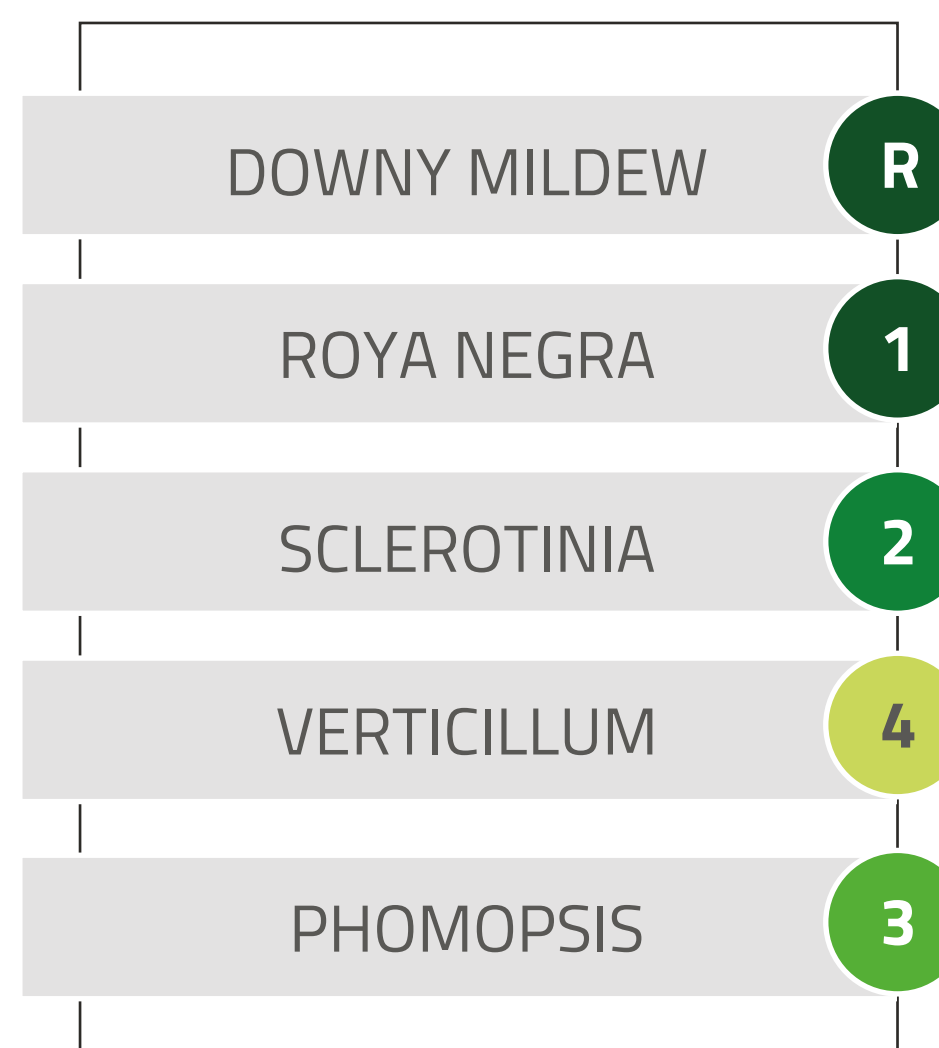
Fecha de Siembra



PERFIL AGRONÓMICO



PERFIL SANITARIO



*Resistencia genética a las razas 300, 330, 710, 730, 770 más tratamiento de semillas para el control preventivo de la enfermedad. Plenaris



CONOCÉ LA MEJOR RECOMENDACIÓN DE PRODUCTO Y MANEJO PARA TU LOTE.
ELEGÍ RECOMENDACIÓN NIDERA



La utilización de otros productos fitosanitarios no identificados como CLEARFIELD® ya sea de la misma familia química (imidazolinonas) o familias químicas similares, como así también diferentes formulaciones, principios activos o coadyuvantes empleados pueden resultar en daños al cultivo y/o deficiente control de malezas. CLEARFIELD® y su correspondiente logo son marcas registradas de BASF.

