

NS 5028 STS

Grupo V Corto con el mayor rendimiento del mercado con biotecnología.
Resistente a Glifosato y Ligate STS.

POSICIONAMIENTO

VS ÍNDICE AMBIENTAL

RESULTADOS DE ENSAYO A CAMPO¹



N° DE COMPARACIONES ▶ DIFERENCIAL DE RINDE (kg/ha)²

371 **+45**

P VALOR³, *

VS. COMPETIDOR NA 5009

RESULTADOS DE ENSAYO A CAMPO¹



N° DE COMPARACIONES ▶ DIFERENCIAL DE RINDE (kg/ha)²

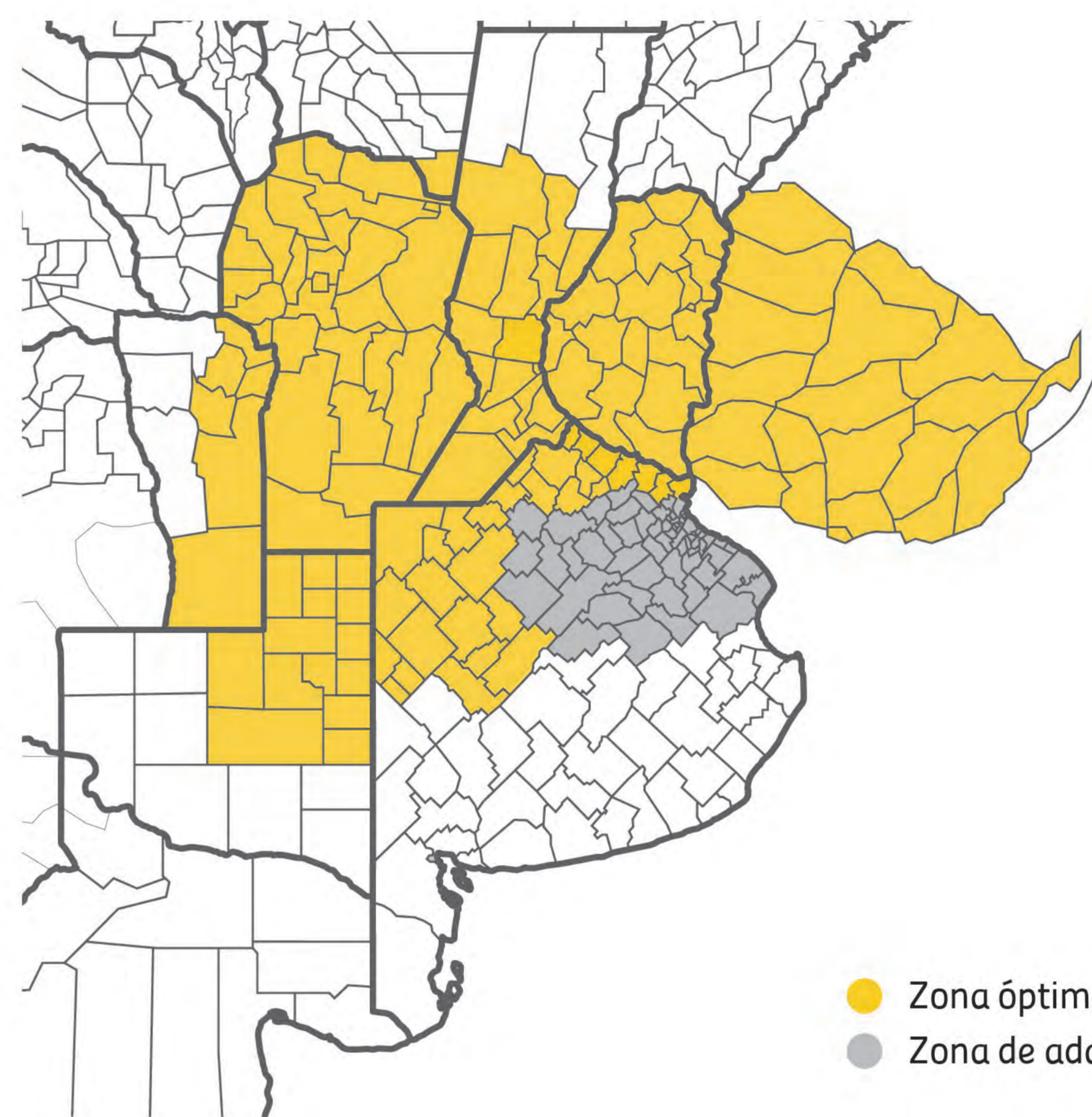
197 **+223**

P VALOR³, *

¹ Los valores informados corresponden a datos promedios obtenidos en los ensayos multiambientales llevados a cabo por Nidera Semillas en las campañas 2014/15 a 2019/20. Dichos valores podrán verse modificados en función de las condiciones climáticas, manejo agronómico, niveles de tecnología aplicada, fecha de siembra utilizada, entre otros.

² Índice ambiental (kg/ha): rendimiento promedio en kg/ha de los híbridos, presentes en los ensayos analizados.

³ P valor: ** P < 0,05; * P < 0,1; DNS: diferencia no significativa.



AMBIENTES RECOMENDADOS

	B	MB	MA	A
Centro			●	●
Núcleo	●	●		

Bajo < 6000 kg/ha Medio Bajo 6001–9000 Medio Alto 9001–12000 Alto > 12000

CARACTERIZACIÓN

Biotecnología | RESISTENTE A GLIFOSATO - LIGATE STS

Grupo de madurez | V CORTO

Descriptores | PMS (g) 190⁽¹⁾ - 185⁽²⁾

Fecha de siembra	OCTUBRE				NOVIEMBRE				DICIEMBRE						
	05	10	15	20	25	05	10	15	20	25	05	10	15	20	25
Central				●	●	●	●	●							
Litoral				●	●	●	●	●							
Córdoba sur				●	●	●	●	●							
Núcleo norte				●	●	●	●	●							

Las fechas de siembra recomendadas pueden variar levemente entre localidades dentro de la región y según las condiciones hídricas de la campaña. Consulte a un técnico de Nidera para obtener una recomendación personalizada.

SANIDAD Y AGRONÓMICOS

Phytophthora (R1, R3, R17)



MOR



Vuelco

MUY BUENO

Cancro del tallo



Referencias

■ Resistencia genética ● Tolerante ● Moderadamente tolerante ● Intermedio ● Moderadamente susceptible ● Susceptible



Ligate™ STS™

N NIDERA
SEMILLAS