

# NS 5421 STS

Se destaca en ambientes de productividad mediana de la región y aporta tecnología STS para el control de las malezas.

## POSICIONAMIENTO

### RESULTADOS DE ENSAYO A CAMPO



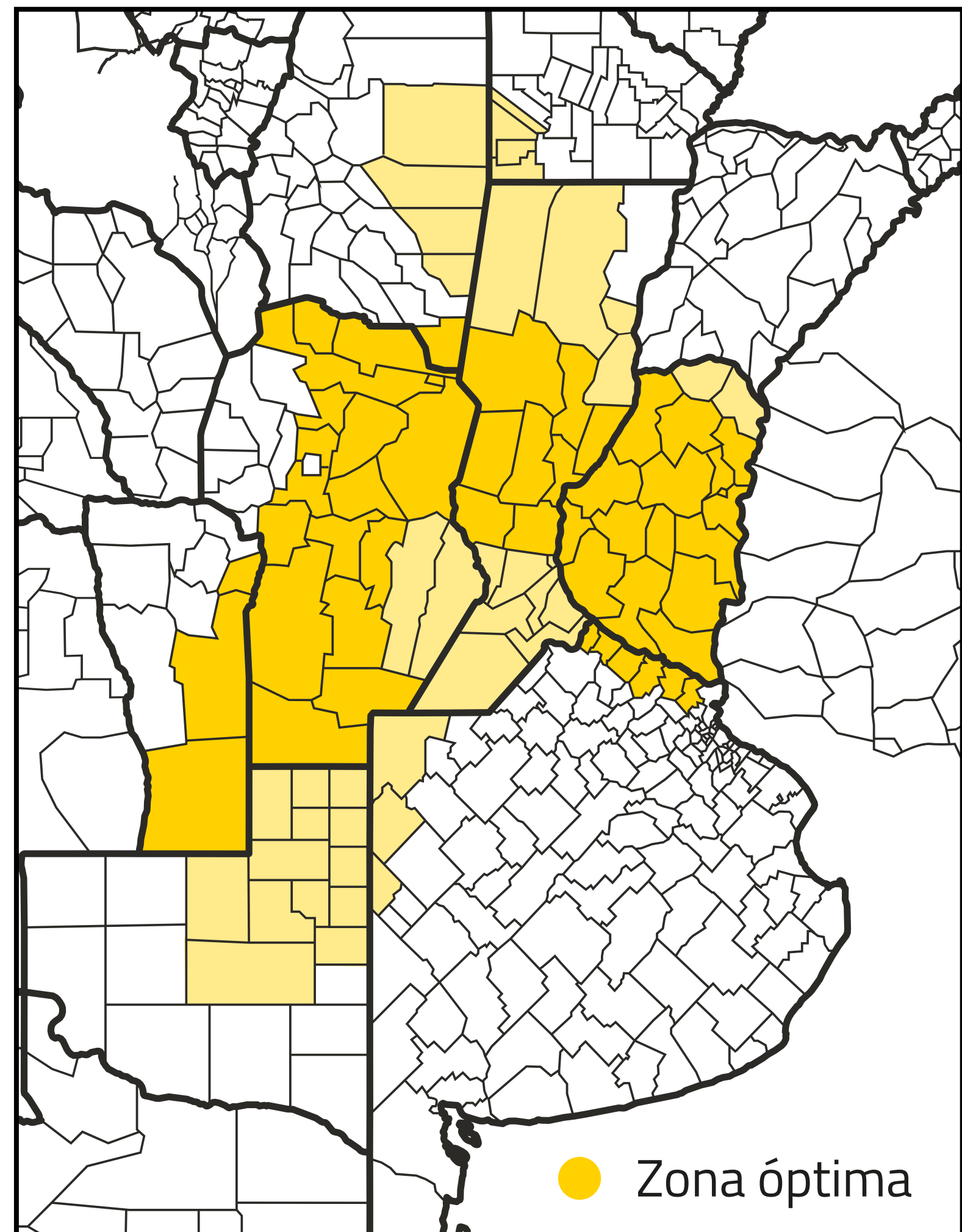
N° DE COMPARACIONES

66

DIFERENCIAL DE RINDE (KG/HA)  
VS COMPETIDOR

+148

P VALOR<sup>3</sup>: DNS



### AMBIENTE RECOMENDADO

	B	MB	MA	A
Cba Sur + Núcleo Norte	●	○	○	○
Central Litoral	○	●	●	●

<b>_NORTE</b> B < 2000 Kg/ha MB 2000-3000 Kg/ha MA 3000-4000 Kg/ha A > 4000 Kg/ha	<b>_CENTRO</b> B < 2500 Kg/ha MB 2500-3500 Kg/ha MA 3500-4000 Kg/ha A > 4000 Kg/ha	<b>_NÚCLEO</b> B < 3000 Kg/ha MB 3000-4000 Kg/ha MA 4000-5000 Kg/ha A > 5000 Kg/ha	<b>_SUR</b> B < 2500 Kg/ha MB 2500-3500 Kg/ha MA 3500-4000 Kg/ha A > 4000 Kg/ha
---	--	--	---

## CARACTERIZACIÓN

Biología	STS
Grupo de Madurez	V MEDIO
Descriptores	P.M.S (g) MEDIO BAJO
Fecha de Siembra	Cba Sur <b>20 OCT – 25 NOV</b>
	Central <b>15 NOV – 15 DIC</b>
	Litoral <b>15 NOV – 15 DIC</b>
	Núcleo Norte <b>01 NOV – 30 NOV</b>

Las fechas de siembra recomendadas pueden variar levemente entre localidades dentro de la región y según las condiciones hídricas de la campaña. Consulte a un técnico de Nidera para obtener una recomendación personalizada.

## SANIDAD Y AGRONÓMICOS

Cancro del tallo (Meridionalis)	Ⓡ
Phytophthora Sojae	●
Mancha ojo de rana	●
Vuelco	●

● Excelente   ● Muy bueno   ● Bueno   ● Regular   ● Malo   Ⓡ Resistente

**NIDERA**  
SEMILLAS

<sup>1</sup> Los valores informados corresponden a datos promedios obtenidos en los ensayos multi-ambientales llevados a cabo por Nidera Semillas en las últimas dos campañas incluyendo datos de redes oficiales. Dichos valores podrán verse modificados en función de las condiciones climáticas, manejo agronómico, niveles de tecnología aplicada, fecha de siembra utilizada, entre otros.  
<sup>3</sup> P valor: \*\* P < 0,05; \* P < 0,1; DNS: Dif. No significativa



**STS**