

NUEVO LANZAMIENTO

NS 7624 VIPTERA3 CL

Híbrido de ciclo corto con excelente performance en siembras tardías y gran adaptabilidad a todos los ambientes. Combina el mayor control para lepidópteros con 3 herramientas herbicidas.

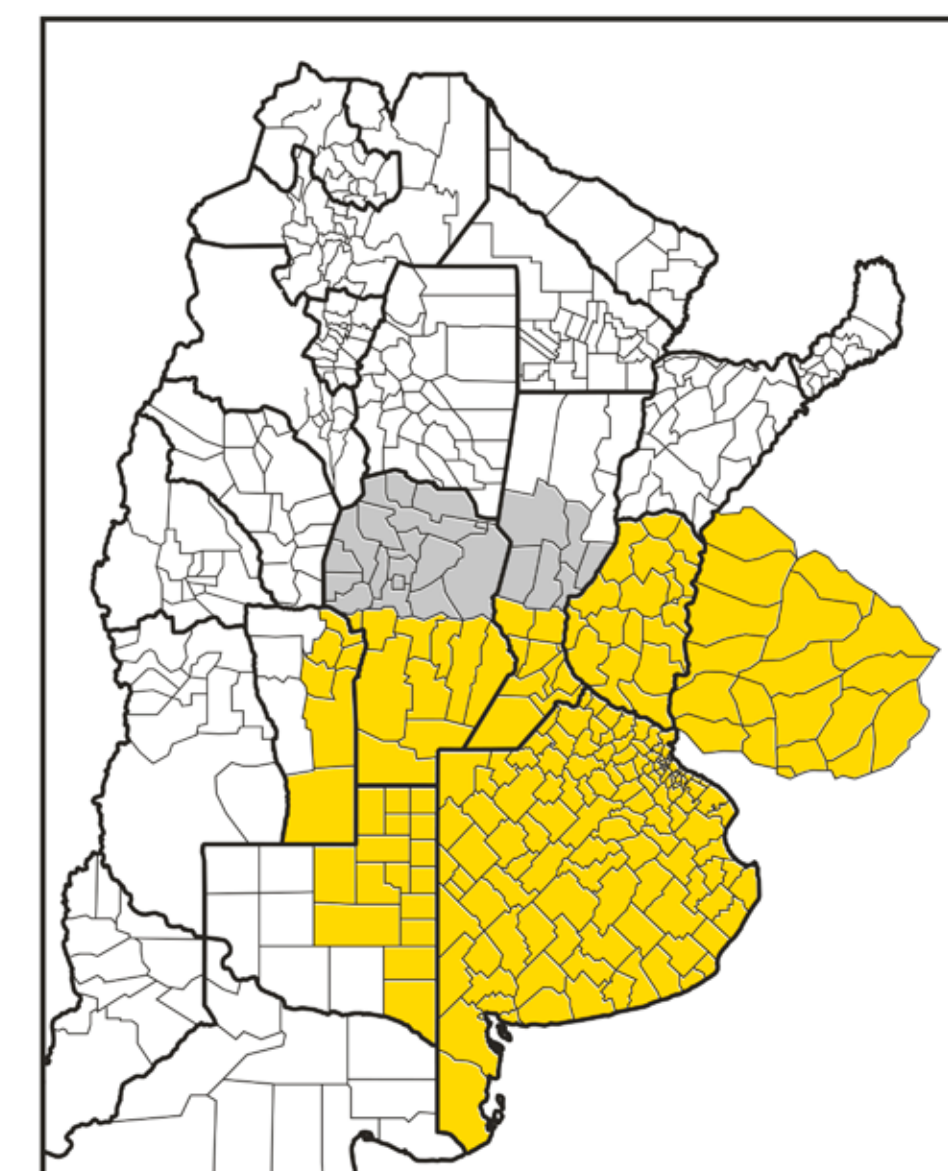
POSICIONAMIENTO

REGION RECOMENDADA | TEMPRANA (HASTA EL 15 DE NOVIEMBRE)
RESULTADOS DE ENSAYO A CAMPO VS IA



N° DE COMPARACIONES
147

DIFERENCIAL DE RINDE (kg/ha)
+47 DNS



REGIÓN RECOMENDADA | TARDÍA (DESPUÉS DEL 15 DE NOVIEMBRE)
RESULTADOS DE ENSAYO A CAMPO VS IA

TEMPLADA



N° DE COMPARACIONES
116

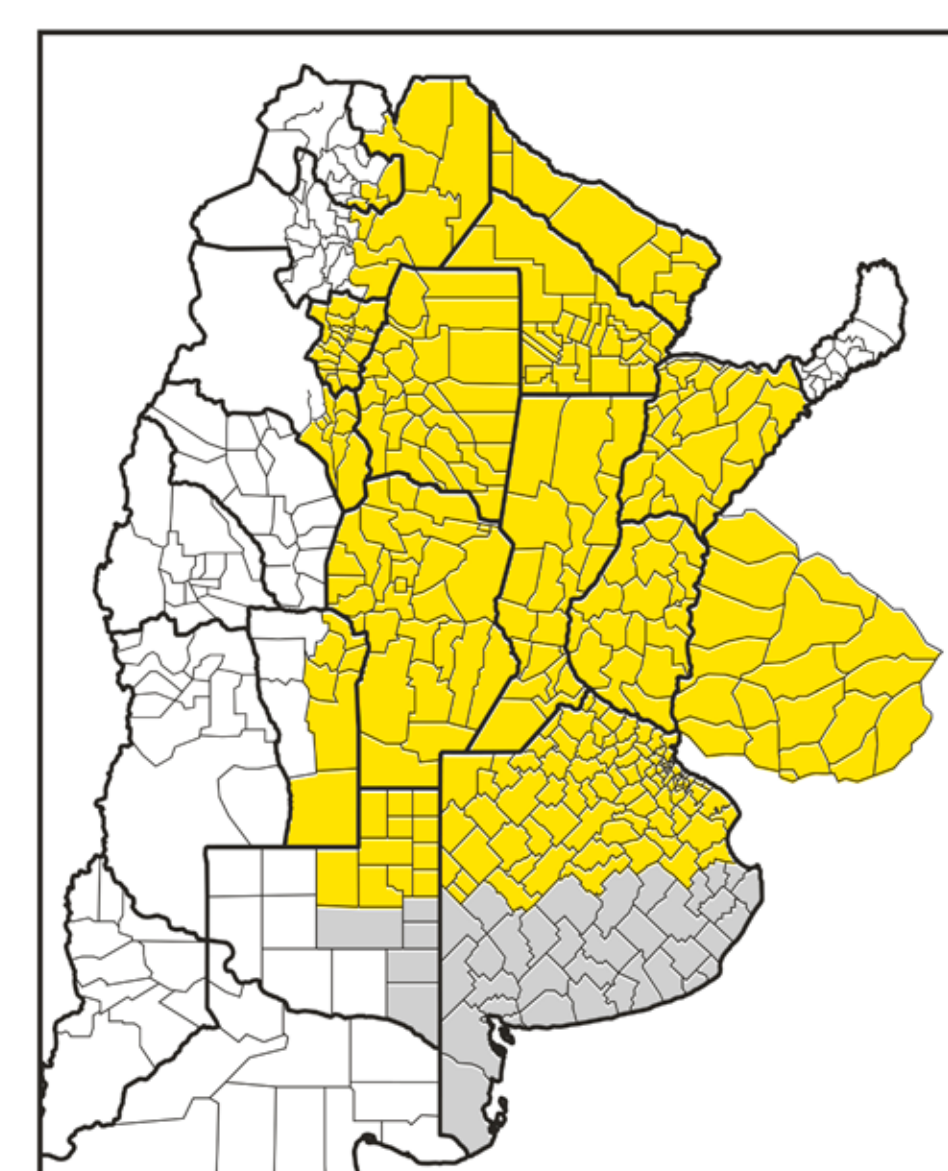
DIFERENCIAL DE RINDE (kg/ha)
+196**

NORTE



N° DE COMPARACIONES
61

DIFERENCIAL DE RINDE (kg/ha)
+75 DNS



● Posicionamiento agronómico
● Zona de adaptación

AMBIENTES RECOMENDADOS



1 Los valores informados corresponden a datos promedios obtenidos en los ensayos multi-ambientales llevados a cabo por Nidera Semillas. Dichos valores podrán verse modificados en función de las condiciones climáticas, manejo agronómico, niveles de tecnología aplicada, fecha de siembra utilizada, entre otros.
2 Índice Ambiental (kg/ha): Rendimiento promedio en Kg/ha de los híbridos, presentes en los ensayos analizados.
3 P valor: * P < 0,05; ** P < 0,01; DNS: Dif. No significativa
4 Madurez relativa: describe la longitud del ciclo de un producto en relación al de otro material ya conocido

CARACTERIZACIÓN

Madurez Relativa ⁴	117
GDU	767
Tipo de grano	SEMI DENTADO
P.M.S. (g)	298
Bioteconología	AGRISURE VIPTERA 3 + CLEARFIELD

SANIDAD Y AGRONÓMICOS

