

NUEVO LANZAMIENTO

NS 7626 VIPTERA3 CL

Ciclo corto con máxima performance en fechas de siembra tempranas en ambientes de medio y alto potencial. Combina el mayor control para lepidópteros con 3 herramientas herbicidas.

POSICIONAMIENTO

REGION RECOMENDADA | TEMPRANA (HASTA EL 15 DE NOVIEMBRE)
RESULTADOS DE ENSAYO A CAMPO VS IA



N° DE COMPARACIONES **90** DIFERENCIAL DE RINDE (kg/ha) **+269****

REGION RECOMENDADA | TARDIA (DESPUÉS DEL 15 DE NOVIEMBRE)
RESULTADOS DE ENSAYO A CAMPO VS IA



N° DE COMPARACIONES **94** DIFERENCIAL DE RINDE (kg/ha) **-19 DNS**

AMBIENTES RECOMENDADOS



Bajo <6000Kg/ha Medio-Bajo 6001-9000 Kg/ha Medio-Alto 9001-12000 Kg/ha Alto >12000 Kg/ha

1 Los valores informados corresponden a datos promedios obtenidos en los ensayos multi-ambientales llevados a cabo por Nidera Semillas. Dichos valores podrán verse modificados en función de las condiciones climáticas, manejo agronómico, niveles de tecnología aplicada, fecha de siembra utilizada, entre otros.

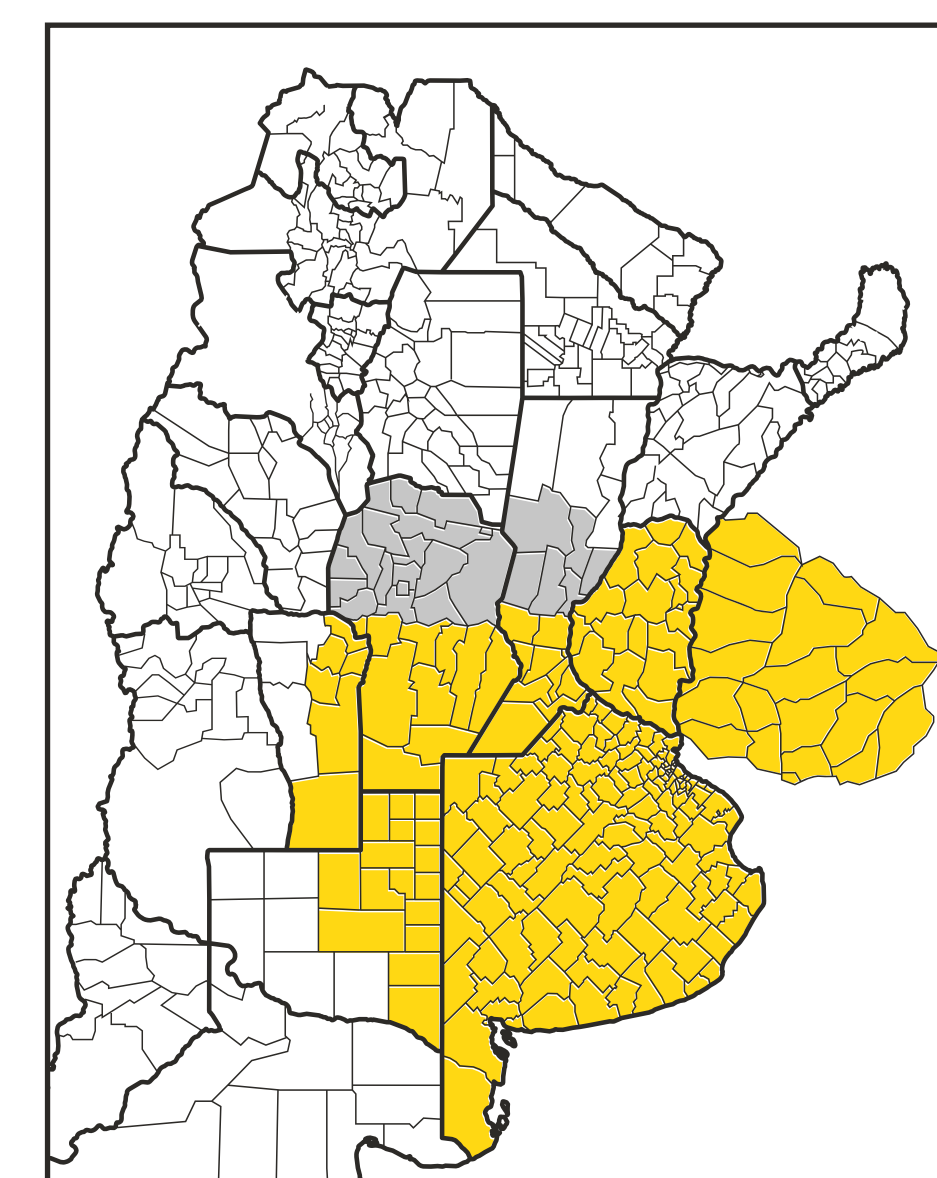
2 Índice Ambiental (kg/ha): Rendimiento promedio en Kg/ha de los híbridos, presentes en los ensayos analizados.

3 P valor: * P < 0,05; ** P < 0,01; DNS: Dif. No significativa

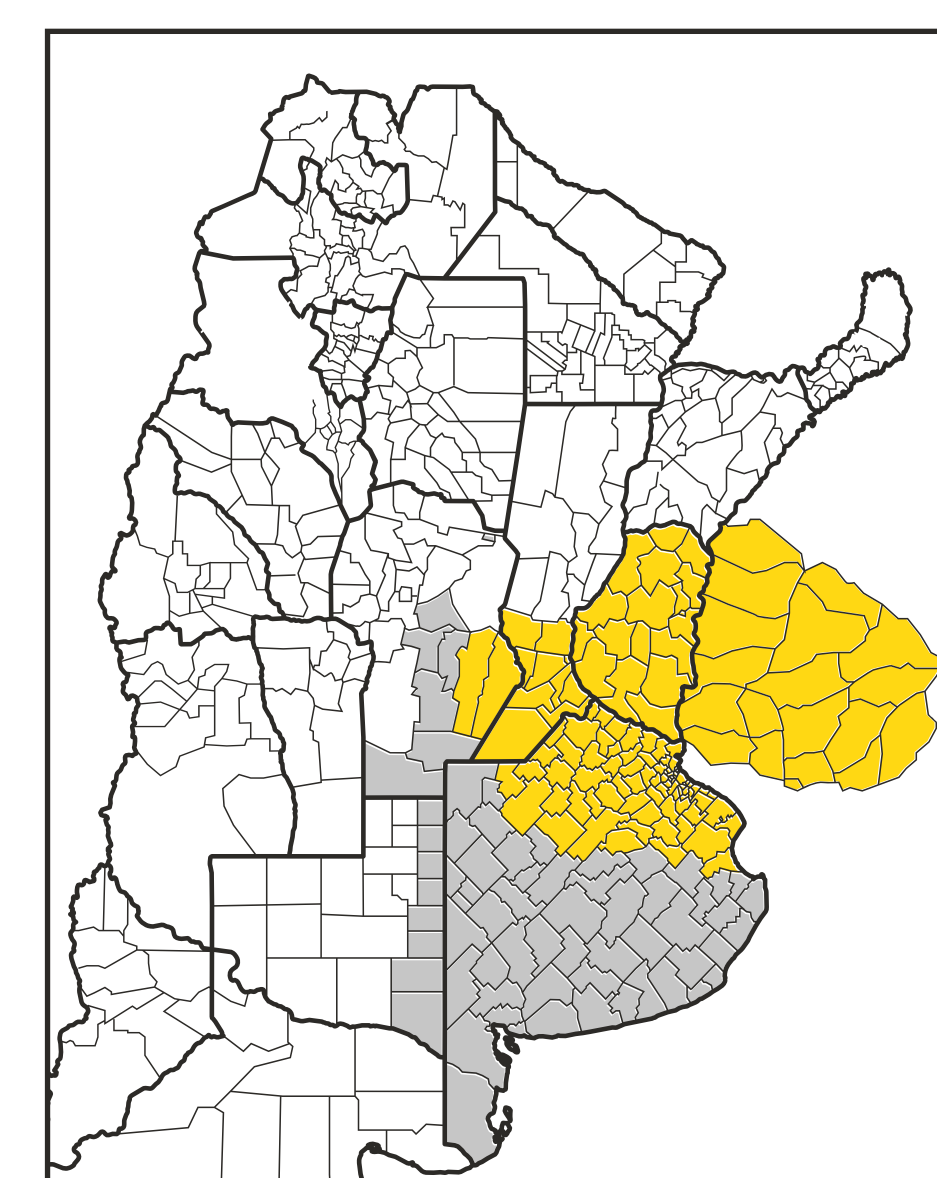
4 Madurez relativa: describe la longitud del ciclo de un producto en relación al de otro material ya conocido

CARACTERIZACIÓN

Madurez Relativa ⁴	117
GDU	778
Tipo de grano	SEMI DENTADO
P.M.S. (g)	263
Biotecnología	AGRISURE VIPTERA 3 + CLEARFIELD



● Posicionamiento agronómico
● Zona de adaptación



● Posicionamiento agronómico
● Zona de adaptación

*En zonas con influencia de MRCV se recomienda FS posteriores al 5/12

SANIDAD Y AGRONÓMICOS

TIZON	●	GREEN SNAP	●
ROYA COMÚN	●	QUEBRADO	●
MRCV	●	VUELCO	●

● Tolerante ● Moderadamente tolerante ● Intermedio ● Moderadamente susceptible ● Susceptible