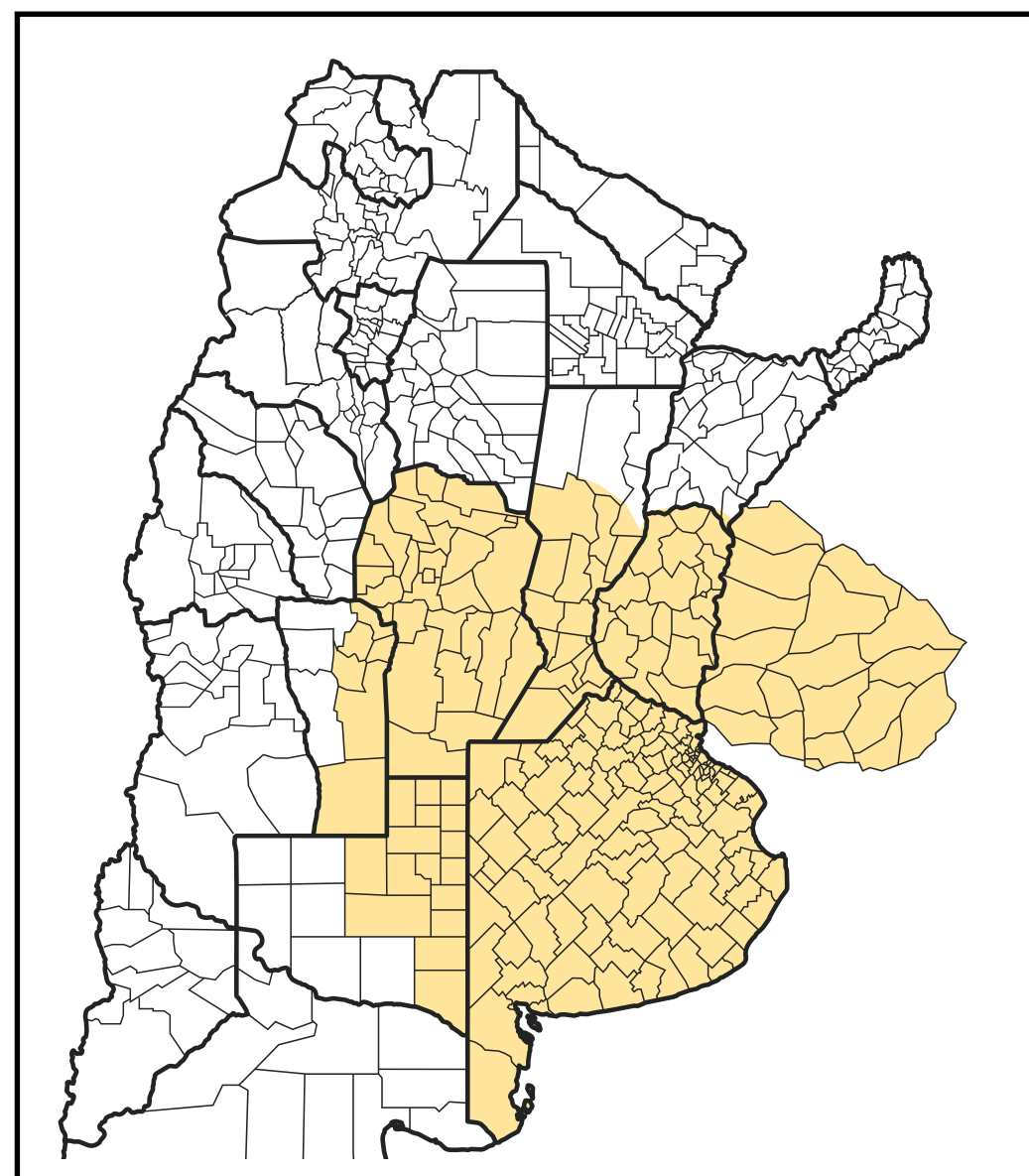


# LANZAMIENTO NS 7765 VIPTERA3

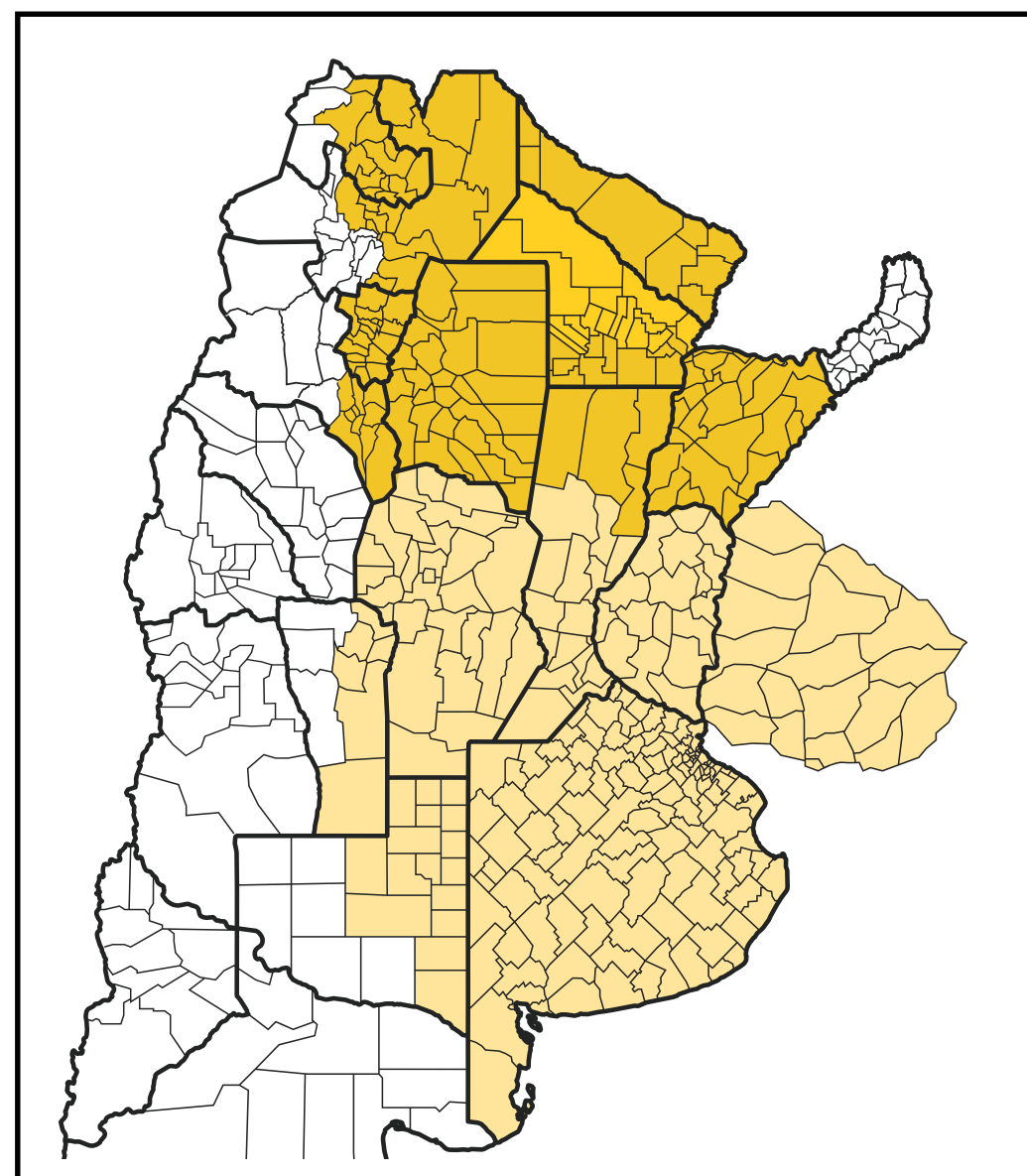
Máximo potencial de rendimiento y estabilidad en fechas de siembra tempranas con excelente adaptación en fechas de siembra tardías y la mejor biotecnología para el control de lepidópteros.

## POSICIONAMIENTO Y PERFORMANCE

FS TEMPRANA



FS TARDÍA



- Tardía norte
- Tardía templada

vs. IA (kg/ha)

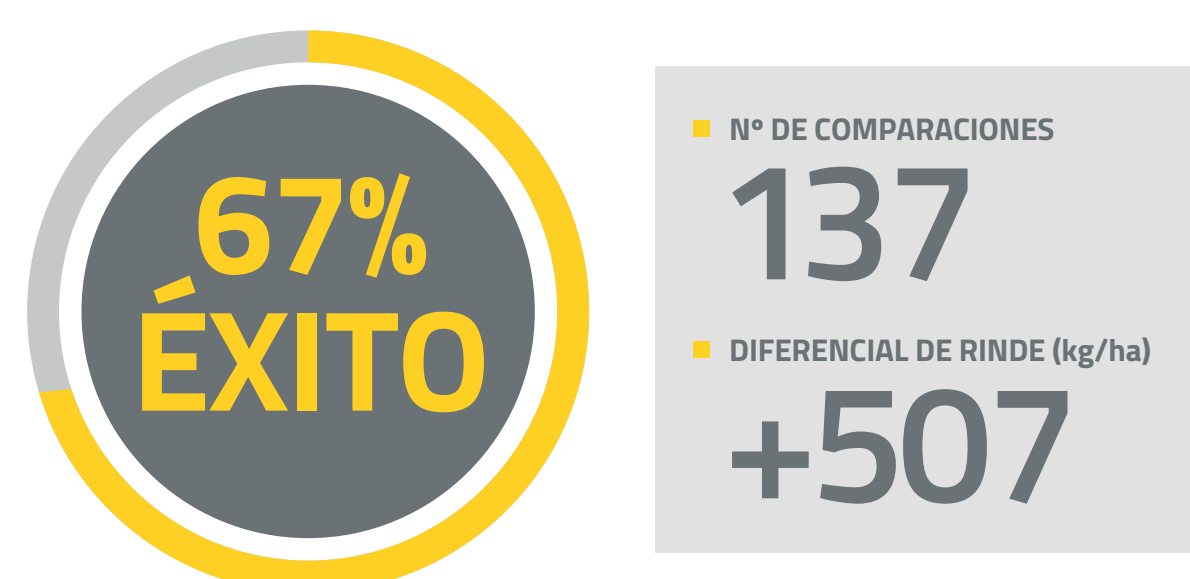
TEMPRANA	+485
TARDÍA	+308
TARDÍA NORTE	+199

### AMBIENTES RECOMENDADOS



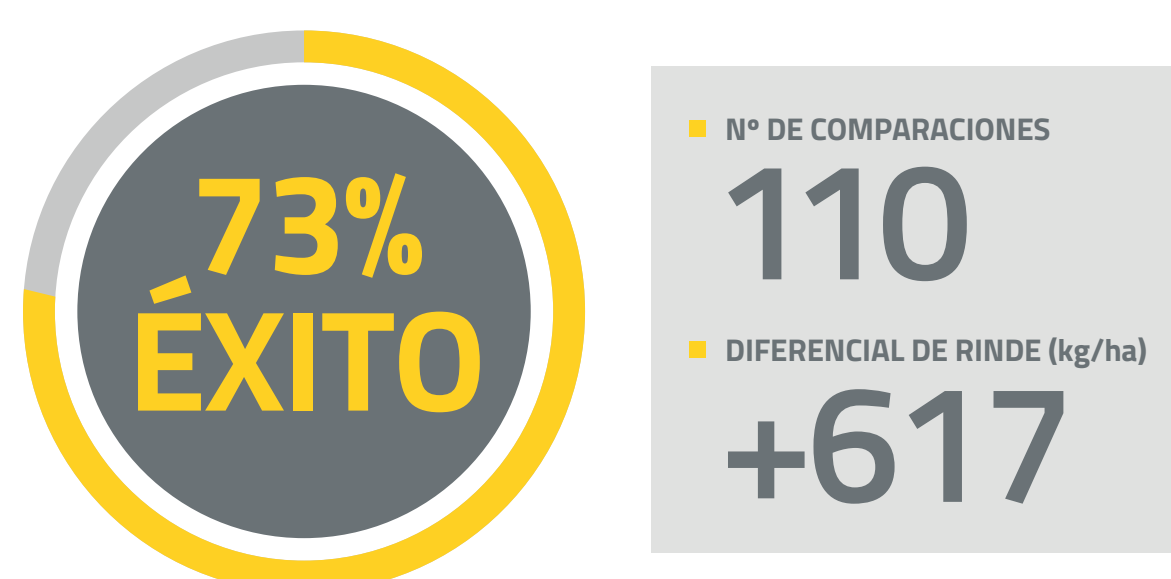
### RESULTADOS DE ENSAYO A CAMPO VS. NS 7621 VIPTERA3

#### TEMPRANA



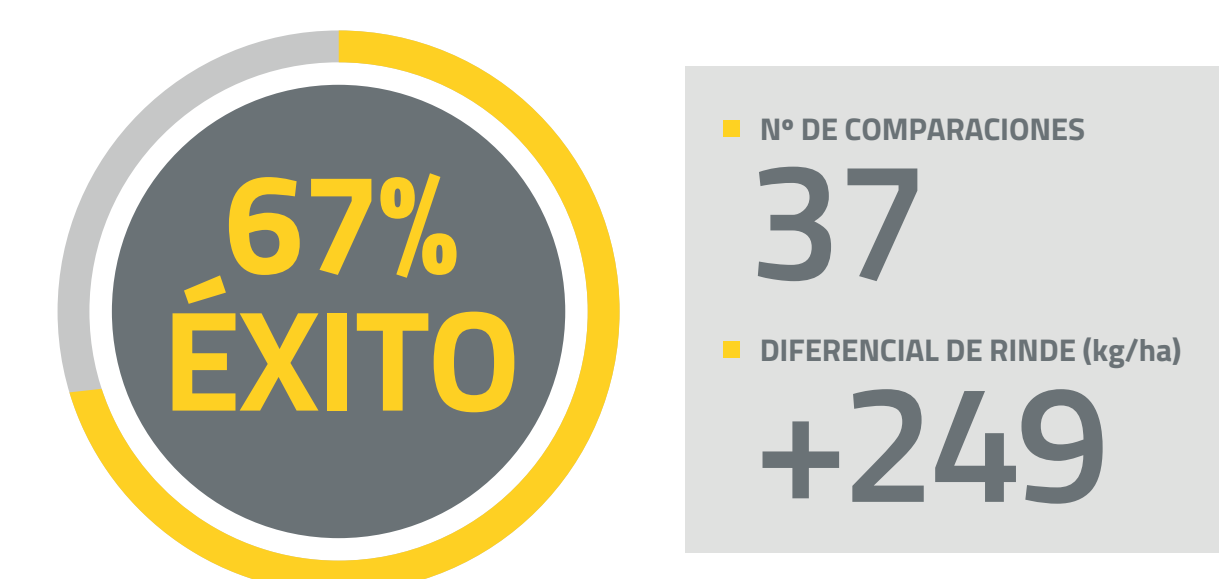
### RESULTADOS DE ENSAYO A CAMPO VS. NS 7818 VIP3

#### TARDÍA TEMPLADA



### RESULTADOS DE ENSAYO A CAMPO VS. NS 7921 VIPTERA3 CL

#### TARDÍA NORTE



## CARACTERIZACIÓN

Madurez Relativa	118
Altura de planta (cm)	227
Altura ins. espiga (cm)	98
P1000 (g)	300
Biotecnología	✦ AgrisureViptera3
Tolerancia a herbicidas*	Glifosato + Glufosinato

\*APLICAR SEGÚN RECOMENDACIONES DE MARBETE

## SANIDAD Y AGRONÓMICOS

Vuelco	3	Tizón	3
Quebrado	1	Roya	2
Green Snap	4	MRCV	3
		Spiroplasma	5



## MANEJO DE DENSIDAD

	ÍNDICE AMBIENTAL (Tn ha <sup>-1</sup> )			
	<6	6-9	9-12	>12
DENSIDAD ( Nº DE PLANTAS M <sup>-2</sup> )	5-5,5	6-6,5	7-7,5	7,5-8