

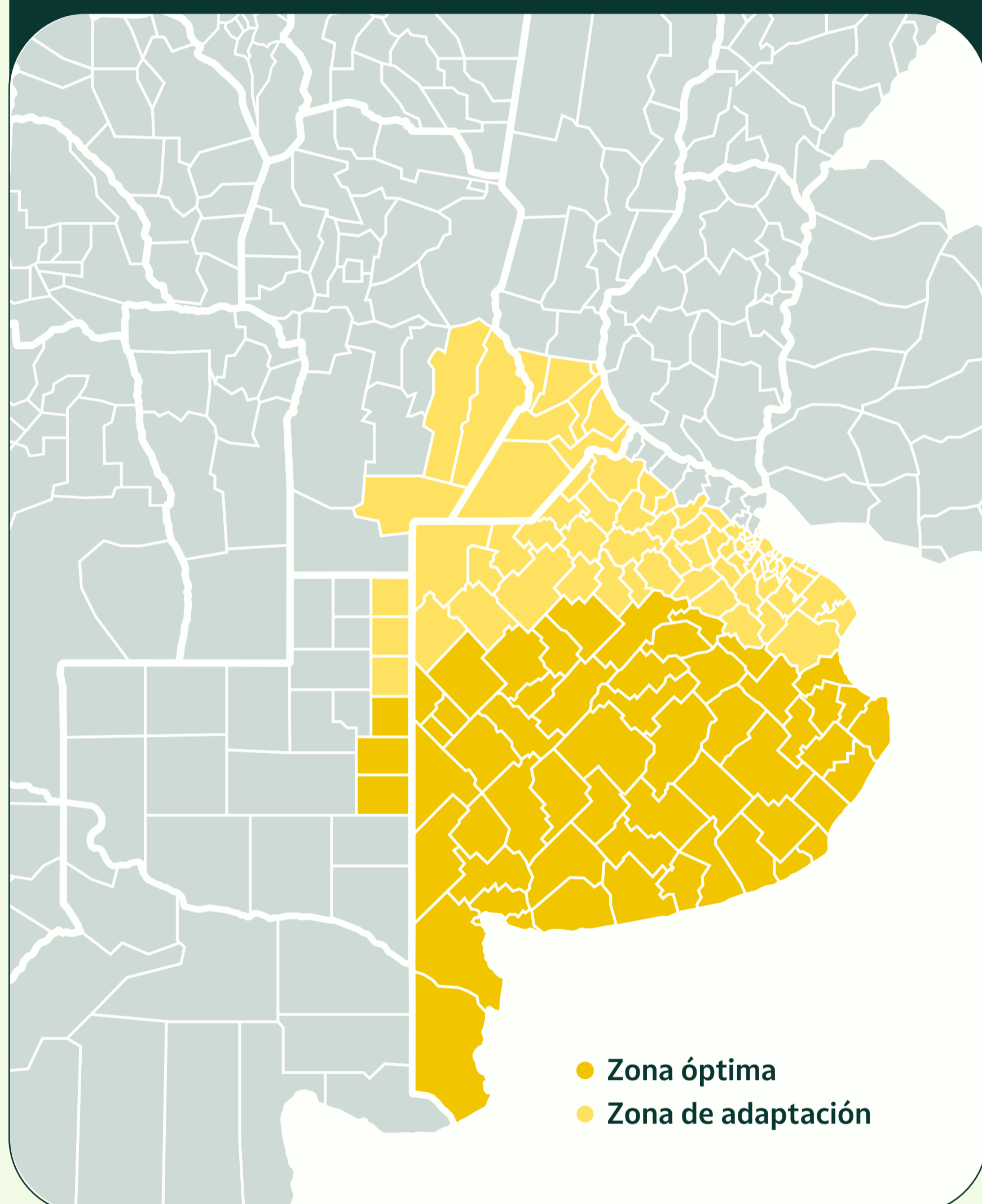
LANZAMIENTO

3226 E NS

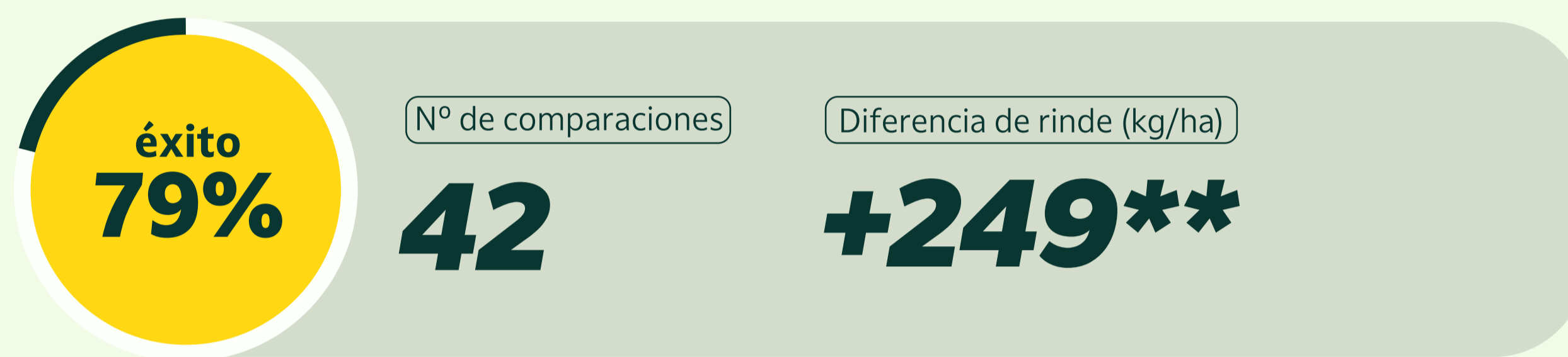
Ideal para siembras de primera en ambientes de alta productividad de las zonas núcleo, oeste y sur.



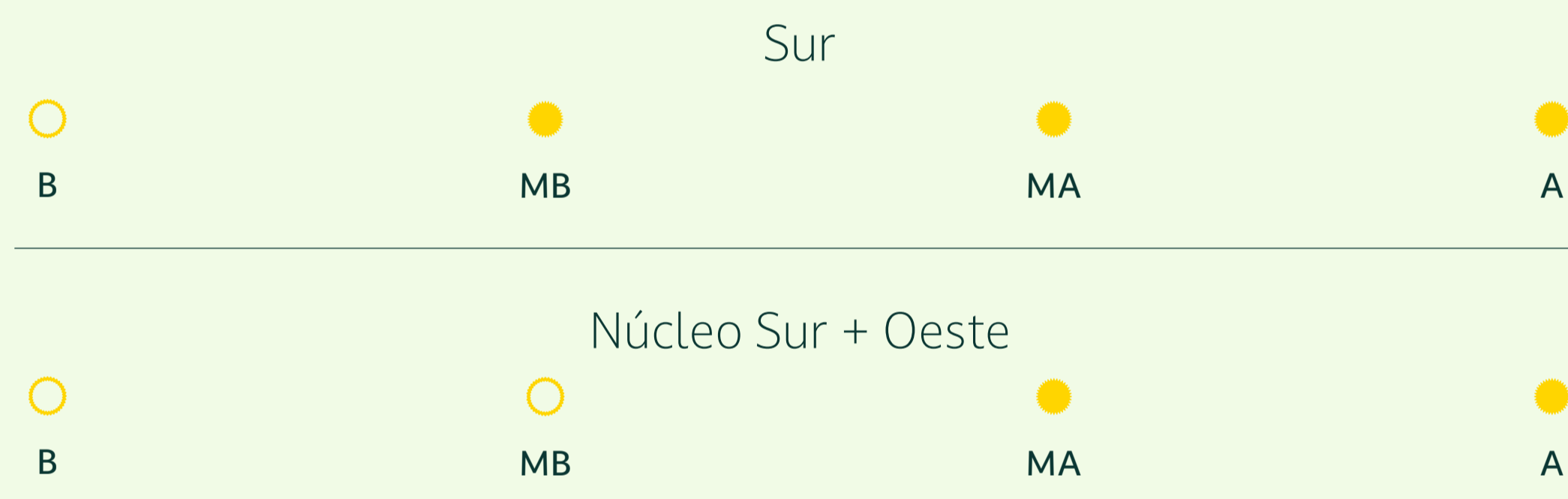
REGIÓN RECOMENDADA



Resultados de ensayo a campo VS. NS 3220 STS



Ambiente recomendado



Norte | B < 2.000 kg/ha MB 2.000 – 3.000 kg/ha MA 3.000 – 4.000 kg/ha A > 4.000 kg/ha
Centro | B < 2.500 kg/ha MB 2.500 – 3.500 kg/ha MA 3.500 – 4.000 kg/ha A > 4.000 kg/ha
Núcleo | B < 3.000 kg/ha MB 3.000 – 4.000 kg/ha MA 4.000 – 5.000 kg/ha A > 5.000 kg/ha
Sur | B < 2.500 kg/ha MB 2.500 – 3.500 kg/ha MA 3.500 – 4.000 kg/ha A > 4.000 kg/ha

CARACTERIZACIÓN

Hábito de crecimiento **Indeterminado**

Peso de mil granos (gr) **Medio-Alto**

Grupo de madurez **III Medio**

PERFIL SANITARIO

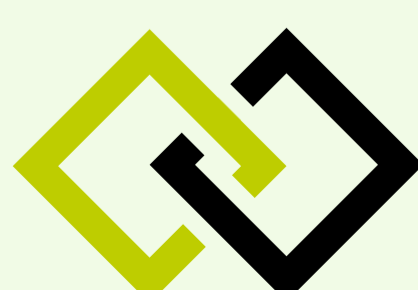
Cancro del tallo (Meridionalis)

R

1 - TOLERANTE

SUCEPTIBLE - 5

R - Resistencia genética



SEMBRÁ
EVOLUCIÓN

