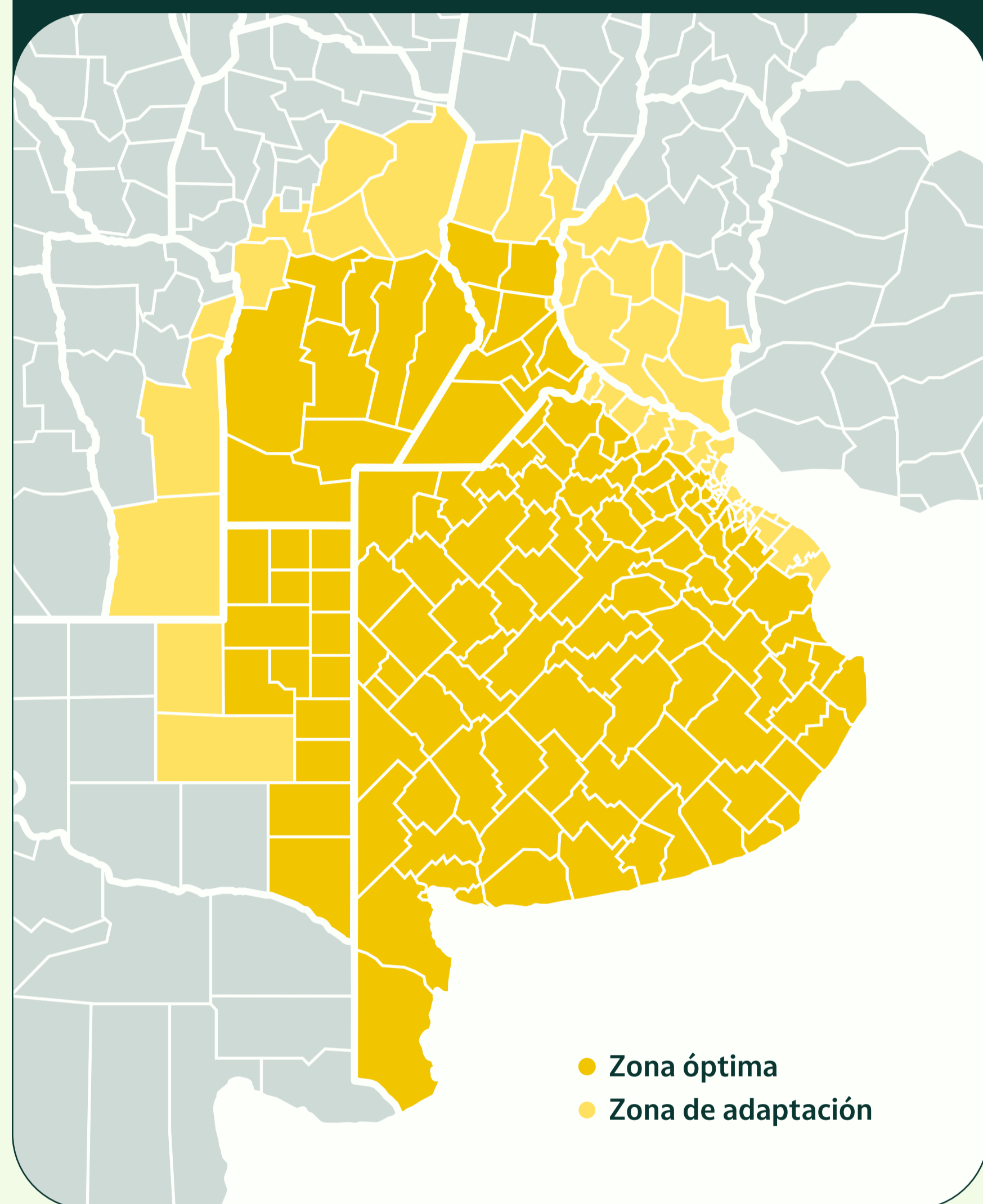


4634 E STS NS

Variedad con la última tecnología para el control de malezas y el rendimiento más alto del mercado. Muy buena performance vs. GM 4 medio y 4 largo.

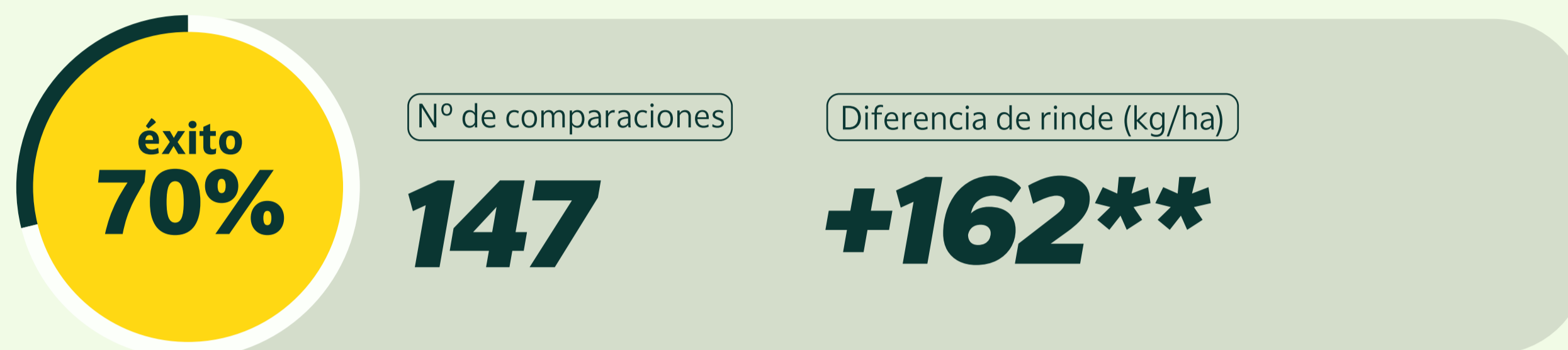


REGIÓN RECOMENDADA



Resultados de ensayo a campo

VS. Competidor



VS. Competidor



CARACTERIZACIÓN

Hábito de crecimiento **Indeterminado**

Peso de mil granos (gr) **Medio-Bajo**

Grupo de madurez **IV Medio-Largo**

Ambiente recomendado



Norte | B < 2.000 kg/ha MB 2.000 – 3.000 kg/ha MA 3.000 – 4.000 kg/ha A > 4.000 kg/ha
Centro | B < 2.500 kg/ha MB 2.500 – 3.500 kg/ha MA 3.500 – 4.000 kg/ha A > 4.000 kg/ha
Núcleo | B < 3.000 kg/ha MB 3.000 – 4.000 kg/ha MA 4.000 – 5.000 kg/ha A > 5.000 kg/ha
Sur | B < 2.500 kg/ha MB 2.500 – 3.500 kg/ha MA 3.500 – 4.000 kg/ha A > 4.000 kg/ha

PERFIL SANITARIO

Cancro del tallo (Meridionalis) **R**

Phytophthora Sojae **R1,3,4,7**

1 - TOLERANTE SUCEPTIBLE - 5

R - Resistencia genética



STS

SEMBRÁ EVOLUCIÓN



El evento de soja transgénica en la soja Enlist E3® es desarrollado y propiedad conjunta de Corteva Agriscience, L.L.C. y M.S. Technologies, L.L.C. Ligate y STS™ son marcas registradas de E.i Du Pont de Nemours and Company o sus afiliados.