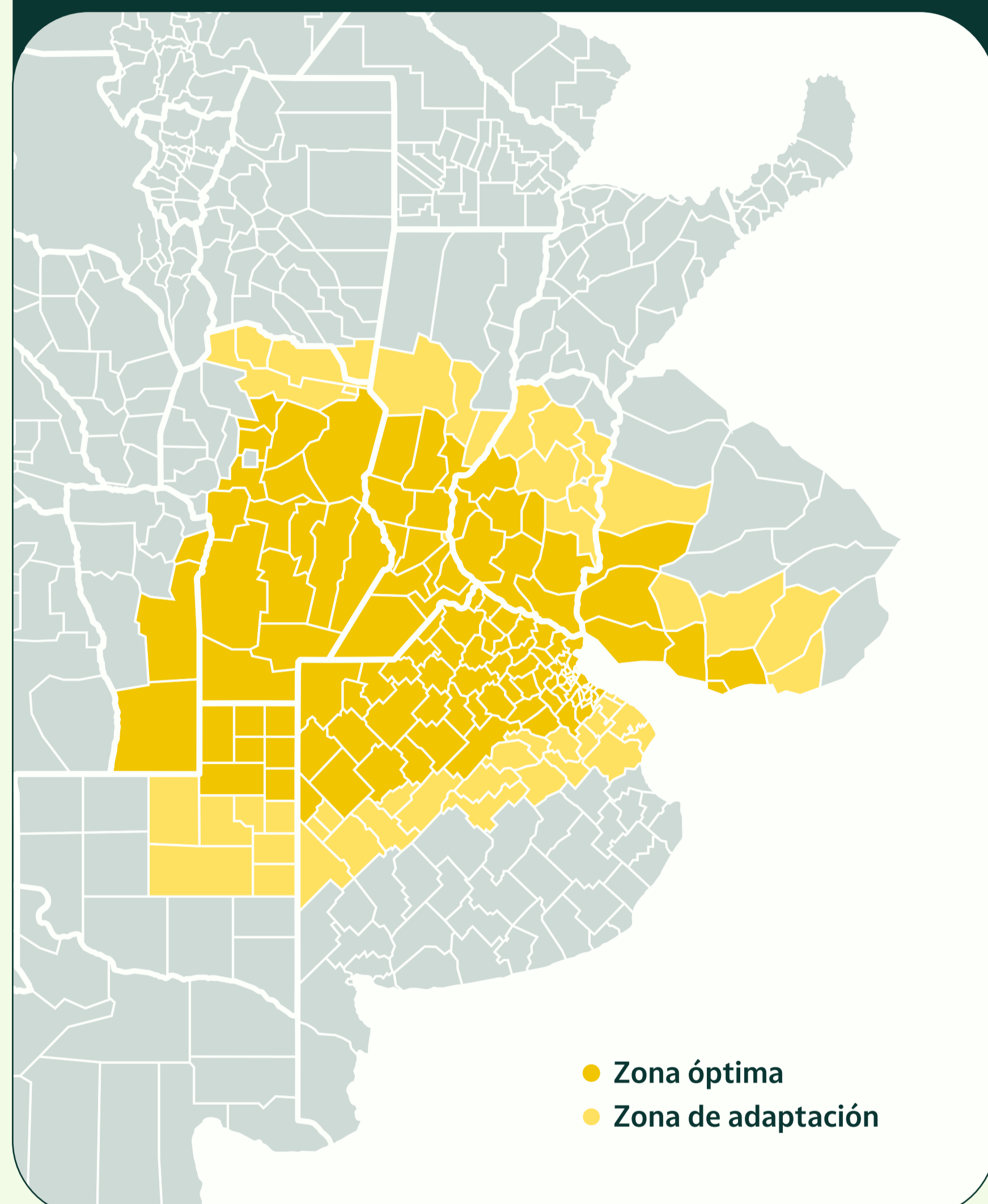


4924 E STS NS

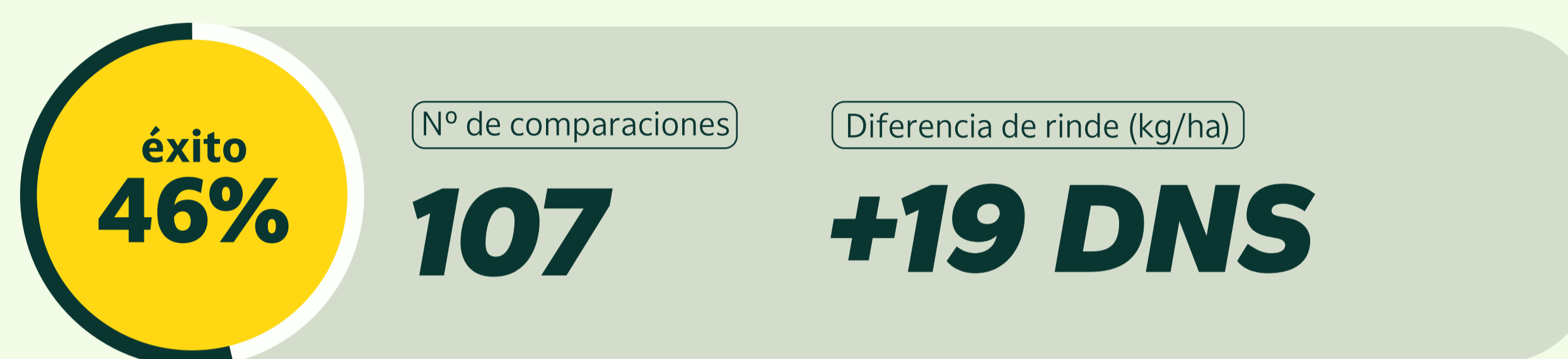
Última tecnología para control de malezas con muy buen rendimiento dentro del grupo 4 largo.



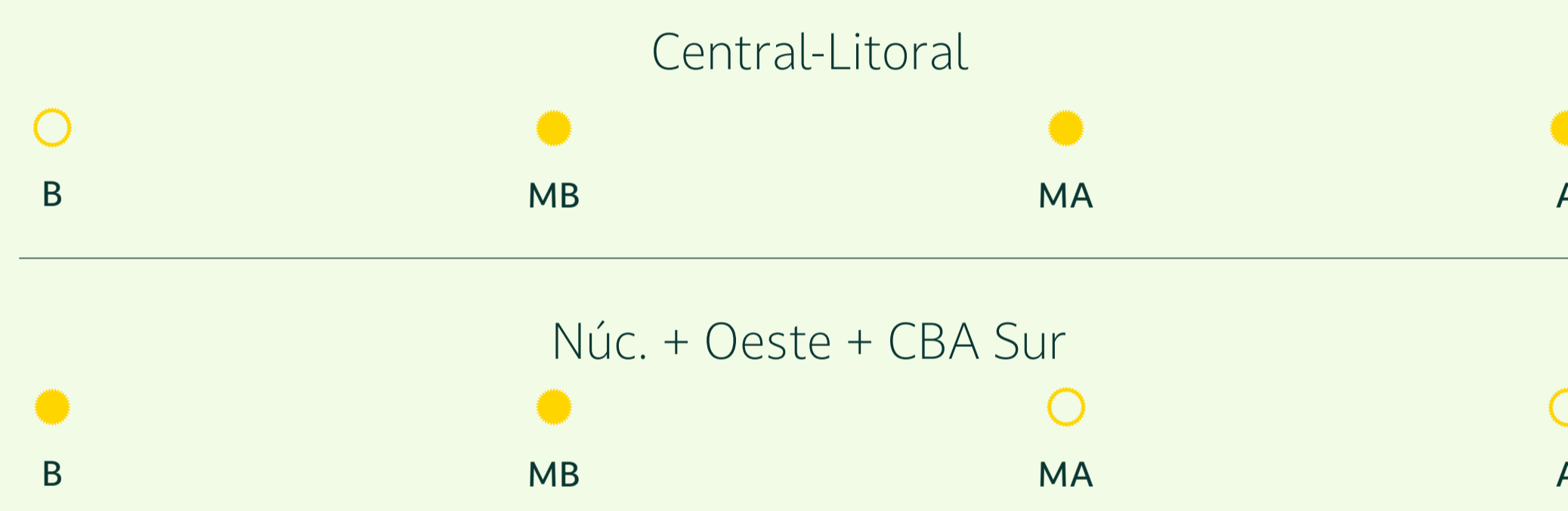
REGIÓN RECOMENDADA



Resultados de ensayo a campo VS. Competidor



Ambiente recomendado



Norte | B < 2.000 kg/ha MB 2.000 – 3.000 kg/ha MA 3.000 – 4.000 kg/ha A > 4.000 kg/ha
Centro | B < 2.500 kg/ha MB 2.500 – 3.500 kg/ha MA 3.500 – 4.000 kg/ha A > 4.000 kg/ha
Núcleo | B < 3.000 kg/ha MB 3.000 – 4.000 kg/ha MA 4.000 – 5.000 kg/ha A > 5.000 kg/ha
Sur | B < 2.500 kg/ha MB 2.500 – 3.500 kg/ha MA 3.500 – 4.000 kg/ha A > 4.000 kg/ha

CARACTERIZACIÓN

Hábito de crecimiento **Indeterminado**

Peso de mil granos (gr) **Medio-Bajo**

Grupo de madurez **IV Largo**

PERFIL SANITARIO

Cancro del tallo (Meridionalis) **R**

Phytophthora Sojae **(R1,3,4,7)**

1 - TOLERANTE

SUCEPTIBLE - 5

R - Resistencia genética

