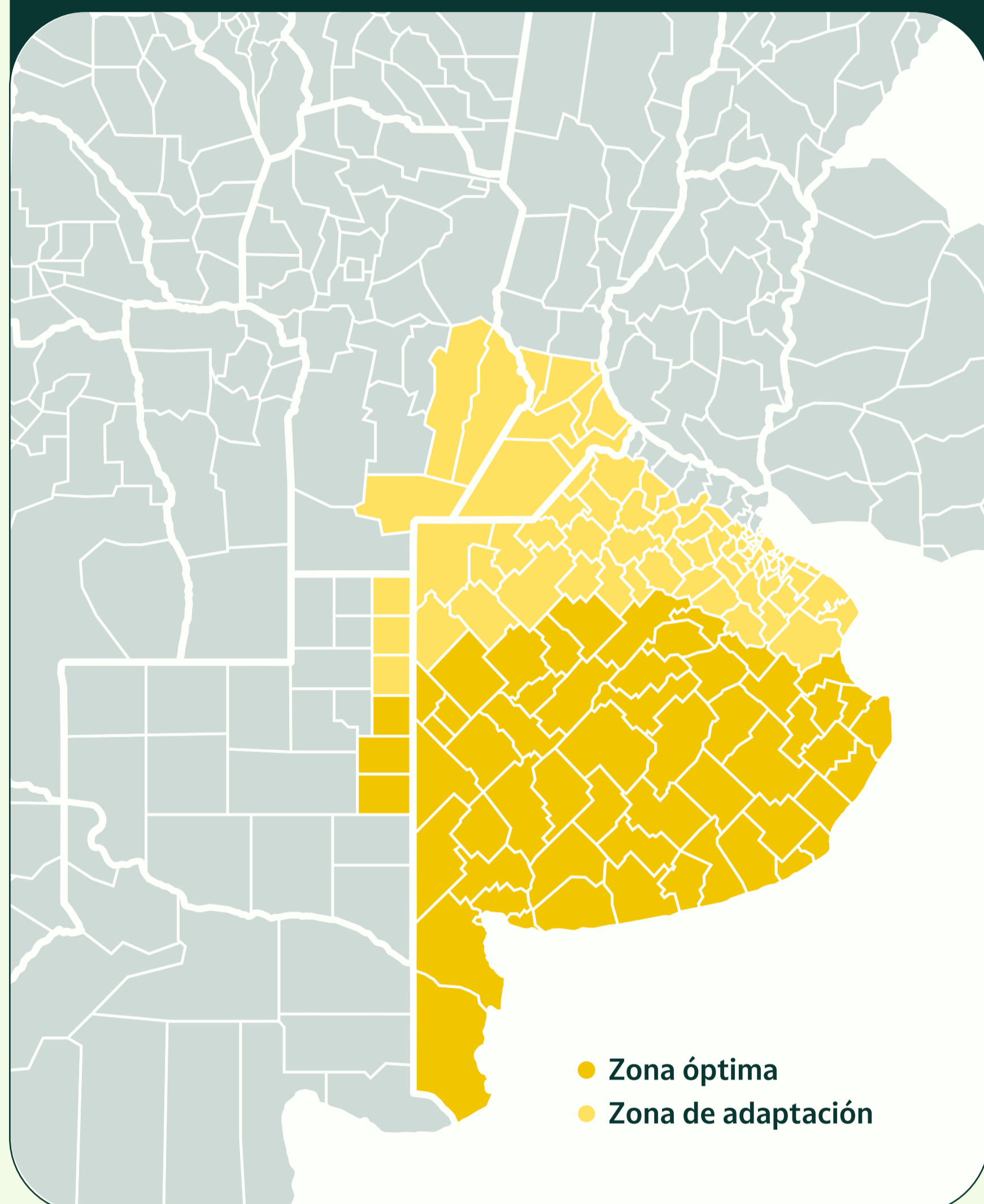


NS 3220 STS

Ciclo corto con tecnología STS con buena performance en toda la provincia de Buenos Aires.



REGIÓN RECOMENDADA

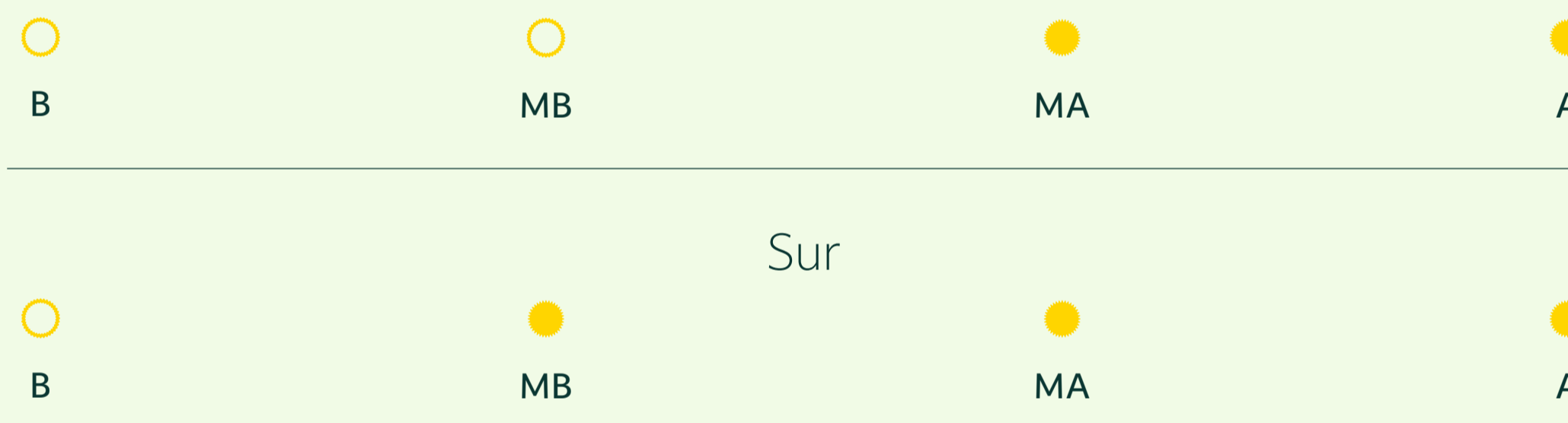


Resultados de ensayo a campo VS. Competidor



Ambiente recomendado

Núcleo Sur + Oeste



Norte | B < 2.000 kg/ha MB 2.000 – 3.000 kg/ha MA 3.000 – 4.000 kg/ha A > 4.000 kg/ha
Centro | B < 2.500 kg/ha MB 2.500 – 3.500 kg/ha MA 3.500 – 4.000 kg/ha A > 4.000 kg/ha
Núcleo | B < 3.000 kg/ha MB 3.000 – 4.000 kg/ha MA 4.000 – 5.000 kg/ha A > 5.000 kg/ha
Sur | B < 2.500 kg/ha MB 2.500 – 3.500 kg/ha MA 3.500 – 4.000 kg/ha A > 4.000 kg/ha

CARACTERIZACIÓN

Hábito de crecimiento **Indeterminado**

Peso de mil granos (gr) **Medio-Alto**

Grupo de madurez **III Corto**

PERFIL SANITARIO

Cancro del tallo (Meridionalis) **R**

Phytophthora Sojae **R1-R3-R17**

Mancha ojo de rana

1 - TOLERANTE

SUCEPTIBLE - 5

R - Resistencia genética

STS[®]

Ligate y STS[™] son marcas registradas de E. i. Du Pont de Nemours and Company o sus afiliados.

